

# PARWELD GESCHÜTZT

Sicher und geschützt sein ist in jeder Arbeitsumgebung wichtig, das Schweißfach ist hier nicht ausgenommen. Parweld bietet ein Sortiment an strapazierfähigem Arbeitsschutz für Schweißer ideal für die gewerbliche Nutzung an.



**SCHWEISSERHAUBE**

**PANTHER  
ÄRMELSCHONER**

**NEUE PANTHER  
LEDERJACKE**

**NEUER XR937H**

**PANTHERSCHÜRZE**

**PANTHER  
STULPENHANDSCHUHE**

**PANTHER  
LEDERGAMASCHEN**





# PANTHER PRO HANDSCHUHE



RINDSLEDER

ARTIKEL-NR. P3824

GRÖSSE 10



4244



313X3X

MERKMALE

- Voll verstärkte Handfläche und Daumen
- Verstärkte Finger
- Voll gefüttert
- Minimum Dicke Handfläche 1.2mm
- Extra lange Manschette (180mm)
- Hochwertiges Leder

NORMEN

- BS EN 388:2003
- BS EN 420:2003
- BS EN 12477:2001
- BS EN 407:2004





# PANTHER PRO LANGARM HANDSCHUHE



RINDSLEDER

ARTIKEL-NR. P3822

GRÖSSE 10



4244



313X3X

## MERKMALE

- Voll verstärkte Handfläche und Daumen
- Verstärkte Finger
- Langer Ärmelschutz
- Bedeckt den ganzen Arm für Extraschutz
- 480mm Manschettenlänge
- Hochwertiges Leder

## NORMEN

- BS EN 388:2003
- BS EN 420:2003
- BS EN 12477:2001
- BS EN 407:2004



# PANTHER HANDSCHUHE



RINDSSPALTLEDER  
ARTIKEL-NR. P3825  
GRÖSSE 10

## MERKMALE

- Doppelnähte mit Kevlar®
- Voll verstärkte Handfläche und Daumen
- Hochwertiges Leder
- Minimum Handflächendicke 1.2mm
- Voll gefüttert und rahmengenäht
- Lange Manschetten (180mm)

## NORMEN

- BS EN 388:2003
- BS EN 420:2003
- BS EN 12477:2001
- BS EN 407:2004



4244



313X3X

## AKTUALISIERT

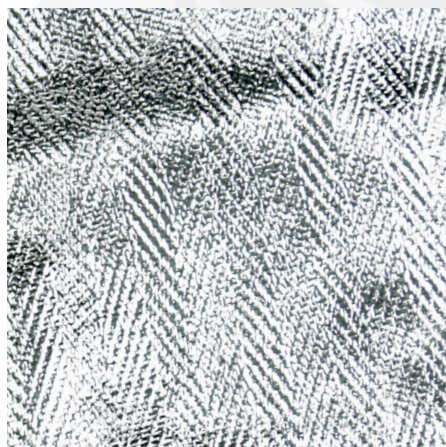
Verstärkte Handballenaufgabe





# PANTHER ALUMINISIERTE HANDSCHUHE

NEW



RINDSPALTLEDER  
ARTIKEL-NR. P3828  
GRÖSSE 10



4244



313X3X

## MERKMALE

- Aluminiumrücken gibt verbesserten Schutz gegen Strahlungswärme
- Nähte mit Kevlar®
- Voll verstärkte Handfläche und Daumen
- Voll gefüttert

## NORMEN

- BS EN 388:2003
- BS EN 420:2003
- BS EN 12477:2001
- BS EN 407:2004



# PANTHER PRO WIG HANDSCHUHE



ZIEGENVOLLLEDER MIT  
RINDSLEDERRÜCKEN UND  
MANSCHETTEN

ARTIKEL-NR. P3839

GRÖSSE 10



4244



313X3X

## MERKMALE

- Rindslederrücken gibt verbesserten Hitzeschutz
- Verstärkte Handflächen für höhere Strapazierfähigkeit
- Daumenflicken für die Zuführung der Füllmetalle
- Elastizierte Manschette für perfekten Sitz

## NORMEN

- BS EN 388:2016
- BS EN 407:2004
- BS EN 12477:2001
- BS EN 420:2003



# PANTHER FAHRER HANDSCHUHE



RINDSVOLLEDER  
ARTIKEL-NR. P3855  
GRÖSSE 10

## MERKMALE

- Voll gefüttert für höheren Komfort
- Daumenausführung für erhöhte Beweglich- und Manörierbarkeit
- Rollnaht
- Elastizierter Rücken

## NORMEN

- BS EN 388:2003

## AKTUALISIERT

Verstärkte Handfläche für  
längere Lebensdauer



4133



# PANTHER MESH-MATERIALRÜCKEN FAHRER HANDSCHUHE



COW GRAIN LEATHER  
STOCK CODE P3854  
SIZE 10

## MERKMALE

- Weiches Leder für Handfläche und Fingerspitzen
- Atmungsaktiver Mesh-Rücken
- Neopren Knöchelschutz

## NORMEN

- BS EN 388:2003

## AKTUALISIERT

Verstärkte  
Handfläche  
für längere  
Lebensdauer



4244

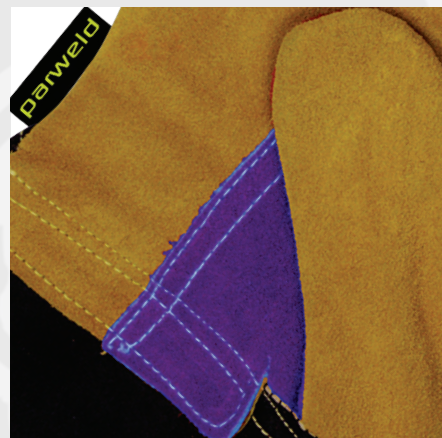


313X3X





# PANTHER KANADISCHE RIGGER HANDSCHUHE



RINDSSPALTLEDER  
UND BAUMWOLLE

ARTIKEL-NR. P3805

GRÖSSE 10

## MERKMALE

- Hochwertiges Rindsspaltleder
- 50mm verstärkte Manschette mit Venenpolster
- Minimum Handflächendicke 1.2mm
- Hi-Viz-Streifen auf dem Knöchelschutz

## NORMEN

- BS EN 388:2003

## AKTUALISIERT

Zusätzliche  
Verstärkung um den  
Daumen



4133



# PANTHER REVERSIBLE HANDSCHUHE



RINDSPALTLEDER

ARTIKEL-NR. P3826

GRÖSSE 10

## MERKMALE

- Doppelnähte mit Kevlar®
- Reversibles Design verringert Kosten
- Minimum Handflächendicke 1.2mm
- Voll gefüttert und rahmengenäht

## NORMEN

- BS EN 388:2003
- BS EN 420:2003
- BS EN 12477:2001
- BS EN 407:2004

## AKTUALISIERT

Verstärkte  
Handballenauflage



4244



313X3X





# ALUMINIUM BESCHICHTETE HANDSCHILDER



RINDSPALTLEDER MIT  
ALUMINIUMBESCHICHTUNG AUF DER  
VORDERSEITE

ARTIKEL-NR. P3829

## MERKMALE:

- Bietet zusätzlichen Schutz vor Strahlungswärme
- Elastizierte Bänder

# PANTHERSCHWEISSERJACKE



ARTIKEL-NR. P3738

GRÖSSEN M, L, XL  
& XXL

## MERKMALE

- Wird über der Kleidung getragen um Körper und Arme vor Schweißspritzern zu schützen
- Vorderteil, Arme und Schultern in Leder
- Stehkragen
- Regulierbar am Handgelenk
- Innentaschen
- Regulierbänder an der Seite
- Kevlar®-Nähte
- 1.2mm dickes Rindsleder und Rindsspaltleder
- Schwer entflammbarer Stoff im Rücken mit Schulterventilation um den Komfort zu erhöhen
- Schwer entflammbarer Stoff in den Achselhöhlen für erhöhte Beweglichkeit.
- Schlinge für Kopfhörer vom Mobiltelefon

## NORM

- BS EN ISO 11611:2007
- Klasse 1







# PANTHER SCHÜRZE KOMPLETT MIT SCHNALLEN UND BÄNDERN



## MERKMALE

- Bietet Schutz von Schweißspritzern, Funken und Hitze welche beim Schweißen und gewerblichen Anwendungen entstehen
- Kevlar®-Nähte
- 1.2mm dickes Rindsspaltleder
- Starkes Baumwollgewebe

## NORM

- BS EN ISO 11611:2007
- Klasse 1

ARTIKEL-NR. P3725

## AKTUALISIERT

Vollständig gesäimte Kanten



# PANTHER FUNKENSCHUTZ

## PANTHER LEDER GAMASCHEN



### MERKMALE

- Bieten Schutz für Schuhe und Hosen vor Funken, Schweißspritzern und Hitze beim Schweißen und anderen gewerblichen Anwendungen.
- 1.2mm dickes Rindspaltleder

### NORM

- BS EN ISO 11611:2007
- Klasse 1

### ARTIKEL-NR. P3745

### AKTUALISIERT

Flammenhemmender Gewebeeinsatz für mehr Beweglichkeit.



## PANTHER ÄRMELSCHONERR



### MERKMALE

- Bieten Schutz für Bekleidung und Arme vor Funken, Schweißspritzern und Hitze beim Schweißen und anderen gewerblichen Anwendungen.
- Kevlar®-Nähte
- Hochwertiges Rindspaltleder
- Elastische Bünde an beiden Seiten
- 1.2mm dickes Rindspaltleder

### NORM

- BS EN ISO 11611:2007
- Klasse 1

### ARTIKEL-NR. P3765

Größe 46cm (18")

### AKTUALISIERT

Flammenhemmender Gewebeeinsatz für mehr Beweglichkeit.

